

Rood
Blauw
Groen
Bruin

NH3
Glycol
Pekel
Olie

opdrachtgever:	Houtwik Dordrecht B.V.	Status:	
project:	Vakken Kwaliteits Nieuw te Dordrecht	ontwerper:	Koffertechnische schema
ontwerp:	Koffertechnische schema	get. veld:	gen. d:
		gen. 1:	gen. 2:
		gen. 3:	gen. 4:

SERECO B.V.

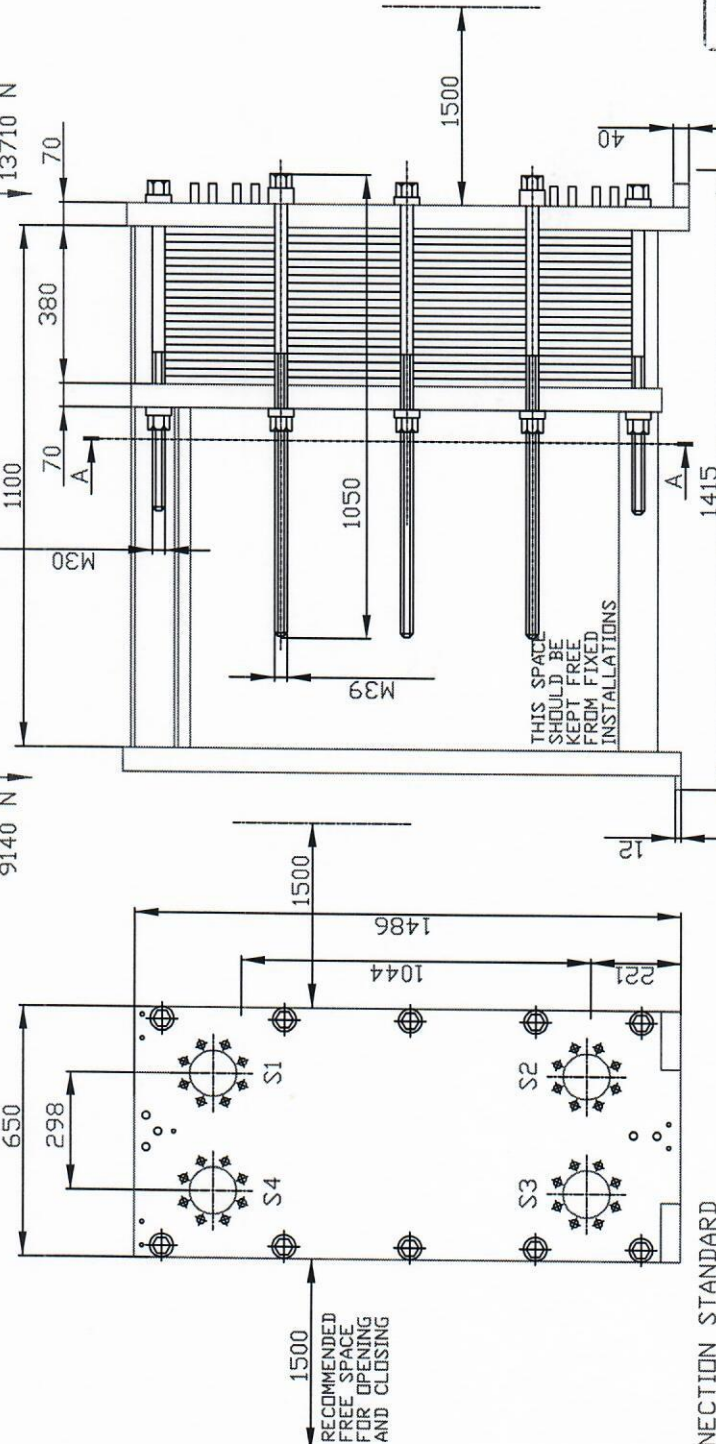
Small text at the bottom right corner, likely a company address or contact information.

FRAME PLATE
(FIXED)

NOTE! PLATES WITH GASKETS FACING THE PRESSURE PLATE

PRESSURE PLATE
(MOVABLE)

SECTION A-A



SECTION STANDARD

2501 PN25
sheet lining
S3,S4

APPROVED

Alfa Laval B.V.
Maarsse

Init.	Par.	Datum
<i>Ce</i>	<i>A</i>	<i>2017/04</i>

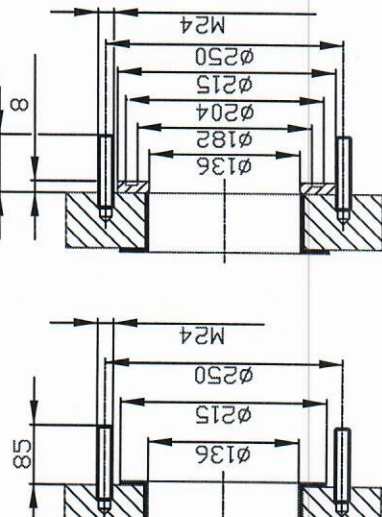
DN	PN	DIN
S1/S2	150	25
S3/S4	150	25
	25	2501
	25	2501

Gasket
NITRILENEOPREN CLIP-ON
AISI 316

Plate material
Plate thickness 0.60 mm
Heating surface 55.20 m²
Plate grouping 1*61 MW/1*60 MG

REMARKS
SIDE A/B
Test pressure 33.0 BAR
Design pressure 25.0 BAR
Max Temperature 75/70 °C
Min Temperature -10 °C
Netweight 1746 kg

Groove Flange
SS: S1,S2



MODE	Media	Inlet	Outlet	Temp.	Flow rate	Pressure drop	Liquid vol.
A	Ammonia	S1	S2	75.0 °C	4989 kg/h	2.789 kPa	77.5 l
B	Eth.glycol	S3	S4	27.0 °C	197900 kg/h	117.4 kPa	76.2 l



Post Koudetechniek b.v.

DATASHEET

Condensor

TAG NR. :	H 1501	PROJECT :	Kwintus Nova
OMSCHRIJVING :	Condensor	ORDER NR. :	981025
SYSTEEM NR. :		DATUM :	
SYSTEEM OMSCHRIJVING :		TEKENING :	981025
I:\PROJECT\PRJCT98\981025\LIJSTEN\H15.XLS\Blad1		REV. :	

	ONTWERP	COMPONENT	GEMETEN
1 Merk:	Alfa Laval		
2 Type:	MK 15-BWFDR/61		
3 Medium	Glycol		
4 Koudemiddel	R 717	R 717	R 717
5 Temperatuur in	75 °C	75 °C	58,2 °C
6 Temperatuur uit	39 °C	39 °C	25 °C
7 Medium temperatuur in	27 °C	27 °C	18 °C
8 Medium temperatuur uit	35 °C	35 °C	25 °C
9 Condensatie temperatuur	40 °C	40 °C	25 °C
10 Medium flow		m3/h	m3/h
11 Veiligheid overstort		bar	bar
12			
13			
14			
15			
16			
17			
18			
19			
20			

OMSCHRIJVING	N.V.T.	CONTR.	CLIËNT
1 Bevestigingen gecontroleerd		x	
2 Naam plaat gecontroleerd		x	
3 Leidingen correct aangesloten		x	
4 Geen beschadigingen, schilderwerk uitgevoerd		x	
5 Bouten en moeren aangedraaid		x	
6 Regeling getest		x	
7 Geen lekkages		x	
8 Temperatuur sensors gecontroleerd		x	
9 Veiligheden gecontroleerd	x		
10 Afsluiters ingevet		x	
11 Isolatie afgewerkt	x		
12 Flow switch getest	x		
13 Lage temperatuur beveiliging getest	x		
14 Draairichting pomp gecontroleerd		x	
15 Overstort ventiel gecontroleerd	x		
16 Olie aftap systeem gecontroleerd	x		
17			
18			
19			
20			

Commentaar:



Post Koudetechniek b.v.

DATASHEET

PLATENWISSELAAR

TAG NR. :	H10	PROJECT :	Kwintus Nova
OMSCHRIJVING :	Calciumchloride koeler	ORDER NR. :	981025
SYSTEEM NR. :		DATUM :	
SYSTEEM OMSCHRIJVING :	Ijsbaan	TEKENING :	981025
I:\PROJECT\PRJCT98\981025\LIJSTEN\H10.xls]Blad1		REV. :	

	ONTWERP	COMPONENT	GEMETEN
1 Merk:	Alfa Laval		
2 Type:	MK 15-BWFG/146		
3 Medium	Calciumchloride		
4 Koudemiddel	R 717	R 717	R 717
5 Temperatuur ammoniak in	-14,3 °C	-14,3 °C	-11 °C
6 Temperatuur ammonia iak uit	-15 °C	-15 °C	-10 °C
7 Medium temperatuur in	-8 °C	-8 °C	-7,5 °C
8 Medium temperatuur uit	-12 °C	-12 °C	-10 °C
9 Verdampingstemperatuur	-15 °C	-15 °C	-11 °C
10			
11			
12			
13			
14			
15			
16			
17			
18			
19			
20			

OMSCHRIJVING	N.V.T.	CONTR.	CLIËNT
1 Bevestigingen gecontroleerd		x	
2 Naam plaat gecontroleerd		x	
3 Leidingen correct aangesloten		x	
4 Geen beschadigingen, schilderwerk uitgevoerd		x	
5 Bouten en moeren aangedraaid		x	
6 Regeling getest		x	
7 Geen lekkages		x	
8 Temperatuur sensors gecontroleerd		x	
9 Veiligheden gecontroleerd		x	
10 Afsluiters ingevet		x	
11 Isolatie afgewerkt		x	
12 Flow switch getest	x		
13 Lage temperatuur beveiliging getest	x		
14 Draairichting pomp gecontroleerd	x		
15 Overstort ventiel gecontroleerd	x		
16 Olie aftap systeem gecontroleerd		x	
17			
18			
19			
20			
Commentaar:			



Post Koudetechniek b.v.

DATASHEET

COMPRESSOR

TAG NR. :	K70	PROJECT :	Kwintus Nova Dronten
OMSCHRIJVING :	Schroefcompressor	ORDER NR. :	981025
FABRIEKSNR	110038	DATUM :	
SYSTEEM OMSCHRIJVING :	IJBAAN	TEKENING :	981025
I:\PROJECT\PRJCT98\981025\LIJSTEN\K70.xls\Blad1		REV. :	

	ONTWERP	COMPONENT	GEMETEN
1 Merk:	Sabroe	Sabroe	
2 Type:	SAB-163 HM	SAB-163 HM	
3 Koudemiddel	R 717	R 717	R 717
4 Lage druk beveiliging	0,5 bar	0,5 bar	0,5 bar
5 Hoge druk beveiliging	16 bar	16 bar	16 bar
6 Tussen druk beveiliging	nvt bar	nvt bar	nvt bar
7 Olie druk beveiliging	0 bar	0 bar	0,5 bar
8 Persgas temperatuur beveiliging	100 °C	100 °C	100 °C
9 Olie temperatuur beveiliging	70 °C	70 °C	75 °C
10 Motor stroom; Inom	230 A bij 400V	230 A	225 A
11 Thermische instelling	135 A	135 A	133 A
12 Motor start Y/YY - YA - direct	ster / driehoek	ster / driehoek	3 sec
13 Oliefilter verschildruk beveiliging max	1 bar	1 bar	1 bar
14 Oliepomp; Inom	3,65 A bij 400V	3,65 A	1,9 A
15 Thermische instelling	3,65 A	3,65 A	3,5 A
16 Afblaas / overstort beveiliging	22 bar	22 bar	22 bar
17 Olie vewarming	460 watt	2 A	1,7 A
18			
19			
20			

OMSCHRIJVING	N.V.T.	CONTR.	CLIËNT
1 Bevestigingen gecontroleerd		x	
2 Naam plaat gecontroleerd		x	
3 Leidingen correct aangesloten		x	
4 Geen beschadigingen, schilderwerk uitgevoerd		x	
5 Bouten en moeren aangedraaid		x	
6 Uitlijning V-snaar / direct gecontroleerd		x	
7 Draairichting gecontroleerd		x	
8 Olieniveau / niveauregeling gecontroleerd		x	
9 Afsluiters ingevet		x	
10 Capaciteitsregeling getest		x	
11 VI-regeling getest (afgesteld)		x 2,7	
12 Thermistor alarm getest		x	
13 Werkschakelaar getest		x	
14 Afblaas veiligheid / overstort gecontroleerd		x	
15 Kopkoeling / oliekoeling getest		x	
16 Olieopvang (asafdichting) gemonteerd		x	
17 Olie flow schakelaar getest		x	
18			
19			
20			
Commentaar:			



Post Koudetechniek b.v.

DATASHEET

COMPRESSOR

TAG NR. : K80	PROJECT : Kwintus Nova Dronten
OMSCHRIJVING : Schroef compressor	ORDER NR. : 981025
FABRIEKSNR 110039	DATUM :
SYSTEEM OMSCHRIJVING : IJSBAAN	TEKENING : 981025
I:\PROJECT\PRJCT98\981025\LIJSTEN\K80.xls]Blad1	REV. :

	ONTWERP	COMPONENT	GEMETEN
1 Merk:	Sabroe	Sabroe	
2 Type:	SAB-163 HM	SAB-163 HM	
3 Koudemiddel	R 717	R 717	R 717
4 Lage druk beveiliging	0,5 bar	0,5 bar	0,5 bar
5 Hoge druk beveiliging	16 bar	16 bar	16 bar
6 Tussen druk beveiliging	nvt bar	nvt bar	nvt bar
7 Olie druk beveiliging	0 bar	0 bar	0,5 bar
8 Persgas temperatuur beveiliging	100 °C	100 °C	100 °C
9 Olie temperatuur beveiliging	70 °C	70 °C	75 °C
10 Motor stroom; Inom	230 A bij 400V	230 A	225 A
11 Thermische instelling	135 A	135 A	133 A
12 Motor start Y/YY - YA - direct	ster/driehoek	ster/ driehoek	3 sec
13 Oliefilter verschuldruk beveiliging max	1 bar	1 bar	1 bar
14 Oliepomp; Inom	3,65 A bij 400V	3,65 A	2,1 A
15 Thermische instelling	3,65 A	3,65 A	3,5 A
16 Afblaas / overstort beveiliging	22 bar	22 bar	22 bar
17 Olie verwarming	460 watt	2 A	1,7
18			
19			
20			

OMSCHRIJVING	N.V.T.	CONTR.	CLIËNT
1 Bevestigingen gecontroleerd		x	
2 Naam plaat gecontroleerd		x	
3 Leidingen correct aangesloten		x	
4 Geen beschadigingen, schilderwerk uitgevoerd		x	
5 Bouten en moeren aangedraaid		x	
6 Uitlijning V-snaar / direct gecontroleerd		x	
7 Draairichting gecontroleerd		x	
8 Olieniveau / niveauregeling gecontroleerd		x	
9 Afsluiters ingevet		x	
10 Capaciteitsregeling getest		x	
11 VI-regeling getest		x 2,7	
12 Thermistor alarm getest		x	
13 Werkschakelaar getest		x	
14 Afblaas veiligheid / overstort gecontroleerd		x	
15 Kopkoeling / oliekoeling getest		x	
16 Olieopvang (asafdichting) gemonteerd		x	
17 Olie flow schakelaar getest		x	
18			
19			
20			

Commentaar:



Post Koudetechniek b.v.

DATASHEET

COMPRESSOR

TAG NR. :	K90	PROJECT :	Kwintus Nova Dronten
OMSCHRIJVING :	Schroef compressor	ORDER NR. :	981025
FABRIEKSNR	110040	DATUM :	
SYSTEEM OMSCHRIJVING :	IJSBAAN	TEKENING :	981025
I:\PROJECT\PRJCT98\981025\LIJSTEN\K90.xls]Blad1		REV. :	

	ONTWERP	COMPONENT	GEMETEN
1 Merk:	Sabroe	Sabroe	
2 Type:	SAB-202 SM	SAB-202 SM	
3 Koudemiddel	R 717	R 717	R 717
4 Lage druk beveiliging	0,5 bar	0,5 bar	0,5 bar
5 Hoge druk beveiliging	16 bar	16 bar	16 bar
6 Tussen druk beveiliging	nvt bar	nvt bar	nvt bar
7 Olie druk beveiliging	0 bar	0 bar	0,5 bar
8 Persgas temperatuur beveiliging	100 °C	100 °C	100 °C
9 Olie temperatuur beveiliging	70 °C	70 °C	75 °C
10 Motor stroom; Inom	425 A bij 400V	425 A	425 A
11 Thermische instelling	246 A	246 A	246 A
12 Motor start Y/YY - Y/\ - direct	ster/driehoek	ster/driehoek	3 sec
13 Oliefilter verschildruk beveiliging max	1 bar	1 bar	1 bar
14 Oliepomp; Inom	5.1 A bij 400V	5,1 A	2,4 A
15 Thermische instelling	5,1 A	5,1 A	5,1 A
16 Afblaas / overstort beveiliging	22 bar	22 bar	22 bar
17 Olie verwarming 2X	460 watt	2X 2 A	2X 1,7
18			
19			
20			

OMSCHRIJVING	N.V.T.	CONTR.	CLIËNT
1 Bevestigingen gecontroleerd		x	
2 Naam plaat gecontroleerd		x	
3 Leidingen correct aangesloten		x	
4 Geen beschadigingen, schilderwerk uitgevoerd		x	
5 Bouten en moeren aangedraaid		x	
6 Uitlijning V-snaar / direct gecontroleerd		x	
7 Draairichting gecontroleerd		x	
8 Olieniveau / niveauregeling gecontroleerd		x	
9 Afsluiters ingevet		x	
10 Capaciteitsregeling getest		x	
11 VI-regeling getest		x 2,5	
12 Thermistor alarm getest		x	
13 Werkschakelaar getest		x	
14 Afblaas veiligheid / overstort gecontroleerd		x	
15 Kopkoeling / oliekoeling getest		x	
16 Olieopvang (asafdichting) gemonteerd		x	
17			
18			
19			
20			
Commentaar:			

